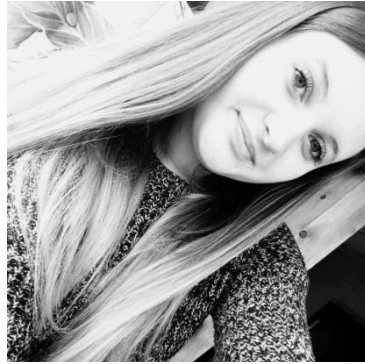


Elodie ALBRECHT



**24, rue des Vosges
67860 Rhinau
port 07 71 00 21 02
née le 25 septembre 2001
e mail albrechtelodie0000@gmail.com**

CURRICULUM VITAE

PARCOURS SCOLAIRE

Elève de 3^{ème} au Collège des Deux Rives de Rhinau
Assr1 (2014), A1-A2 (2014), B21 (2014), PSC1 (2015) Assr2 (2016)

STAGES

Pâtisserie confiserie KAMM Sélestat décembre 2015



© Can Stock Photo - csp6909528

Pâtisserie chocolaterie Aux Trois Chocolats Erstein février 2016



Pâtisserie confiserie GROSS Obernai février 2015

LANGUES



Dialecte alsacien



Allemand : bon niveau



Anglais : moyen, séjour à Londres en mars 2016

CONNAISSANCES

Mon oncle et ma tante ont une boulangerie.

Depuis mon enfance, je les regarde travailler et je suis très motivée d'apprendre ce métier artisanal

J'ai quelques connaissances de base en pâtisserie et je suis très motivée pour me perfectionner



ACTIVITES EXTRASCOLAIRES

Créer des pâtisseries, dessiner, faire du bricolage

Profiter de ma famille, de mes amis. M'occuper de ma chienne et des lapins de mes grands parents

Faire des voyages

QUALITES

Créative, persévérante, motivée



PROJETS

Après l'obtention de mon CAP, j'aimerais travailler quelques années et ouvrir ensuite un salon de thé

MES REALISATIONS



Pâte à brioche



Crème vanille



Beignets au chocolat



Préparation brioche vanille et pépites de chocolat